



# INDUSTRIA OIL & GAS



Una empresa de Grupo Industrial Tellería

Propiedad de Transtell, S.A. de C.V.

# Historia



Transportes Tellería se constituye, como una evolución al transporte de materiales, iniciando con la transportación de un molino sobredimensionado de 80 toneladas.



Se integran servicios de izaje y maniobras especializadas con la finalidad de ofrecer a nuestros clientes, soluciones integrales e innovadoras.



1968

1999

1994

2004

Surge la necesidad de transportar varias piezas para una planta de Pemex y se decide la compra de tres camiones militares.



Nuestra empresa cambia su nombre a Transtell, S.A. de C.V. adoptando a Transportes Tellería como una Marca Registrada. Nuestro compromiso ha sido crear relaciones con nuestros clientes basadas en la confianza y en el profesionalismo de una empresa convencida de la excelencia.



# Nuestra filosofía



- ✓ La filosofía de Transtell, es dedicar nuestro talento y experiencia al desarrollo de servicios **innovadores** y soluciones **creativas** que contribuyan al bienestar de nuestro país, en una atmósfera de **calidad, seguridad, ética** y un profundo **compromiso con el medio ambiente y la sociedad**.





## Misión

- ✓ “Ser la mejor opción de transporte, montaje e izaje de la Industria de Bienes de Capital en el mercado nacional, brindando a nuestros clientes un servicio integral de calidad, innovando con el uso de tecnología de punta, en un entorno laboral favorable, contribuyendo al desarrollo del país”

## Visión

- ✓ “Ser la empresa líder, sólida, innovadora, responsable y comprometida en el transporte, montaje, izaje y logística para la Industria de Bienes de Capital, en el mercado nacional y centroamericano, soportada en los valores y principios universales de sus asociados, logrando negocios rentables y sustentables”



# Equipos que tenemos



- 8 Camas bajas o Lowboys



- 150 Cometto Modular Ejes



# Equipos que tenemos



- 12 Plataformas Legales



- 6 Camiones Convencionales



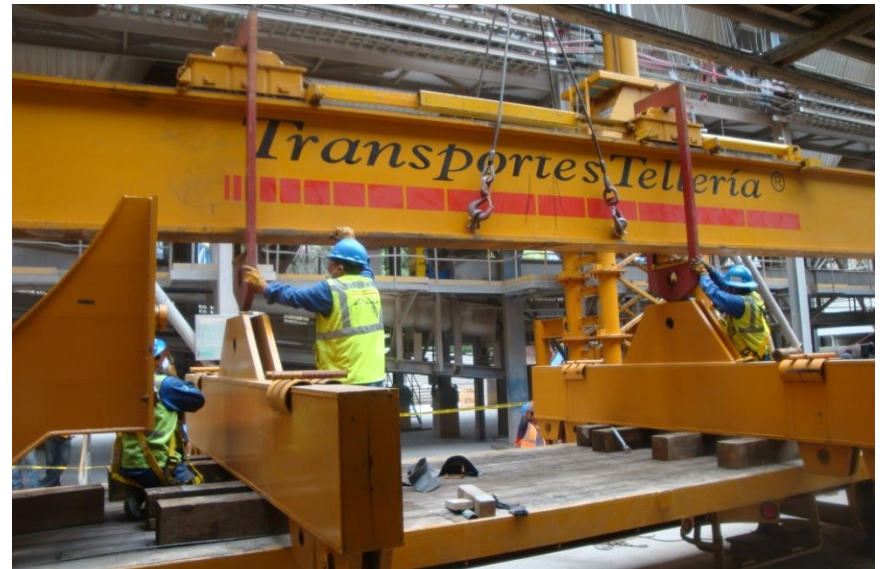
- 16 Prime Movers



# Nuestros Equipos



- 2 Marcos Hidráulicos Gantry con capacidad de 800 ton c/u.

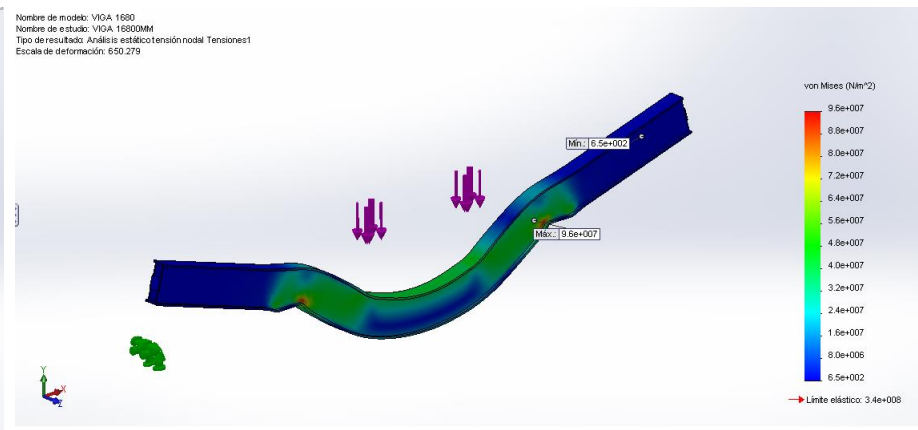
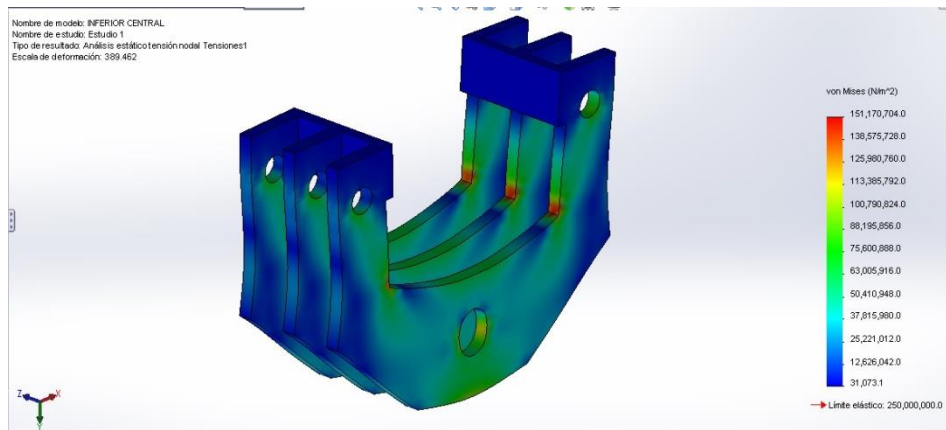


# Aspectos Técnicos



Contamos con diversidad de equipos que se adaptan a las características especiales de sus piezas, así como a las condiciones de las carreteras y los alcances específicos de las maniobras; con ello logramos optimizar costos, cumplir con los tiempos de entrega e incrementar la seguridad durante el transporte y la instalación de sus equipos.

Diseñamos y fabricamos los accesorios necesarios para la ejecución de las maniobras de la forma más segura, rápida y siempre cubriendo las expectativas de nuestros clientes.







## Marco Hidráulico Gantry

### Ventajas:

- Equipo especialmente diseñado para maniobras de precisión, gracias a sus movimientos en los 3 ejes (x, y, z). El equipo ampliamente recomendado para la instalación, montaje, desmontaje de prensas, maquinas de inyección y otros equipos utilizados en las plantas de producción de partes automotrices.
- Gran capacidad de carga (800 – 500 ton) y altura de trabajo máxima de 8.4m, con posibilidad de incrementar 3m con soportes especialmente diseñados para este tipo de equipo y maniobras.
- Precisión, gracias a sus movimientos en los 3 ejes (x, y, z).
- Versatilidad, al ser un equipo compacto, se puede colocar en espacios muy reducidos y se pueden ensamblar 2 Gantry's para trabajar simultáneamente.
- Tiempos de armado / desarmado muy cortos que permiten detener su producción el mínimo de tiempo, e inclusive, si las condiciones lo permiten, la producción puede continuar operando mientras se hacen las maniobras de montaje.

# Aspectos Técnicos



## REFINERIA MINATITLAN

Transporte de virola desde Monclova, Coah, asta Mérida, Yucatán usando la estructura mamuth.



# Aspectos Técnicos



## COTRANST-TRANSPORTE

Transporte de un SCRUBBER de 24.149m de largo, 6.40m diámetro y 32 tons., de Api Coatzacoalcos a la Refinería de Minatitlán.





## COORDINADORA INTERNACIONAL DE CARGAS-TRANSPORTE

Transporte de pieza V-11001 desde la planta Indesin Tultitlan hasta la refinería de Minatitlán, Ver.



# Aspectos Técnicos



## ICA FLOUR

Transporte terrestre de 4 Deshidratadores Electrostáticos utilizando tracto camiones con suficiente capacidad.



# Aspectos Técnicos



## CONSORCIO INDUSTRIAL

Transporte de dos secciones de torres, inferior y superior del Puerto de Altamira a Tula Hidalgo, utilizando equipos modulares con ejes independientes, suspensión hidráulica, tracto camiones con la suficiente capacidad y la estructura puente (Schnabel System).





David Nava / Ingeniero en Ventas  
[David.nava@transtell.com.mx](mailto:David.nava@transtell.com.mx)

Leonel Zarazua / Ingeniero en Ventas  
[Leonel.zarazua@transtell.com.mx](mailto:Leonel.zarazua@transtell.com.mx)

Erika Islas Ortega / Licenciada en Administración de Ventas  
[erika.islas@transtell.com.mx](mailto:erika.islas@transtell.com.mx)

Karla López Espinoza / Licenciada en Administración  
[karla.lopez@transtell.com.mx](mailto:karla.lopez@transtell.com.mx)



**Transtell, S.A. de C.V.**

Blvd. Felipe Ángeles 1604 Col. Santa Julia  
CP 42080 Pachuca, Hgo., México

Tel.: 771 717 0909

[transtell@transtell.com.mx](mailto:transtell@transtell.com.mx)

[www.transtell.com.mx](http://www.transtell.com.mx)